



VERPACKUNG IM FOKUS

Nachhaltige Lösungen für Verpackung und Distribution von Waren

THIMM THE HIGHPACK GROUP

 Zahlen, Daten, Fakten



3.376

Mitarbeiter*



605 Mio.

Umsatz*



21

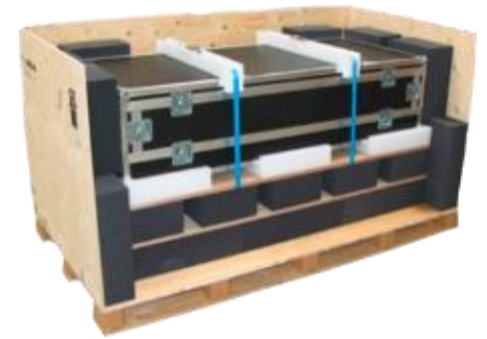
Standorte in fünf Ländern



* 2020 | Umsatz konsolidiert

THIMM THE HIGHPACK GROUP

 *Wir machen Full Service komplett*



**STELLSCHRAUBE
WERTSCHÖPFUNG**

WERTSCHÖPFUNG | EFFIZIENTE PROZESSE

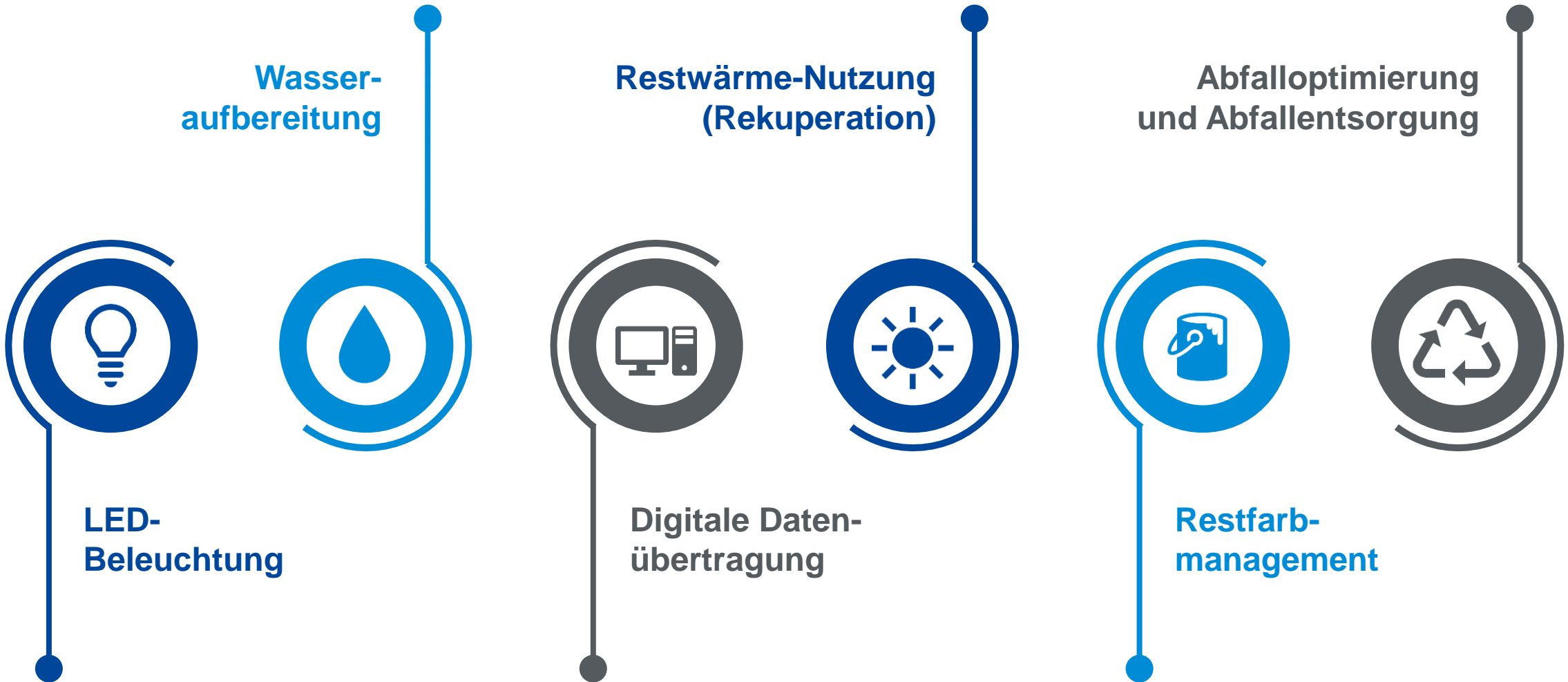
Unser Ansatz

- » Der **effiziente Umgang mit Ressourcen** wie Energie, Wasser, Roh-, Hilfs- und Betriebsstoffen sowie Einsatz umweltfreundlicher Materialien hat für THIMM hohe Priorität.
- » Als **nichtintegriertes Unternehmen** können wir Rohpapiere am freien Markt einkaufen – von leistungsfähigen Rohstofflieferanten mit modernsten, effizienten Produktionsmaschinen



WERTSCHÖPFUNG | EFFIZIENTE PROZESSE

 *Bisherige Optimierungen unseres (Energie-)haushalts*



WERTSCHÖPFUNG | EFFIZIENTE PROZESSE

■ ■ *Distribution - Optimierte Transportwege für mehr Nachhaltigkeit im Logistikprozess*

- » **Kundennahe Standorte**
- » **Leerfahrten vermeiden** und das gesamte **Transportvolumen ausschöpfen**
- » **Reduzierung** von Teilmengen-Auslieferungen und **Sonderfahrten**
- » Einsatz von **Kapazitätsmanagementsoftware** für Tourenplanung
- » Dank Softwaretools können wir die **optimale Paletten-Konfiguration** berechnen
- » Beteiligung an Paletten-Sammelsystem



ENERGIEHAUSHALT

 Klimaneutraler Grünstrom

Wir setzen gruppenweit* 100 % Grünstrom ein und sparen damit über 19.000 t CO₂e im Jahr.

[*nach regionaler Verfügbarkeit; durch Kompensation; 2021]

» Grünstrom ist **klimaneutral**. → Der CO₂e-Fußabdruck unserer Lösungen wird dadurch kleiner und die Klimabilanz fällt geringer aus.



**NACHHALTIGE LÖSUNGEN
PRODUZIERT VON THIMM MIT
ZERTIFIZIERTEM GRÜNSTROM**



ZERTIFIKAT ERNEUERBARE ENERGIEN

für
THIMM Group GmbH + Co. KG
Breslauer Straße 12, 37154 Northeim

ENERGIELIEFERANT	Stadwerke Schönebeck GmbH Friedrichstraße 117 39281 Schönebeck
HERKUNFT ZERTIFIKATE	Europa
ENERGietRÄGER	Hydropower
ZUSATZQUALITÄT	TÜV SÜD Erzeugung EE



MENGE HERKUNFTSNACHWEISE 40.400.000 MWh
PRODUKTIONSZEITRAUM 01.01.2021 bis 31.12.2021

WIR GARANTIEREN:

- Die Erneuerbare Energie wird in eindeutig identifizierten Quellen produziert und wird in das europäische Verbundnetz eingespeist.
- Die Herkunftsnachweise werden gemäß der geltenden nationalen Gesetzgebung ausgestellt.
- Die Herkunftsnachweise werden nicht doppelt vorkammet.
- Die Herkunftsnachweise können in der Stromerzeugung eingesetzt werden. Dies wird durch die Entwertung im akkreditierten Herkunftsnachweisregister sichergestellt.

Schönebeck, 11.02.2021
Stadwerke Schönebeck GmbH


Julia Telge
Bereichsleiterin Vertrieb


Tino Rüstenberg
Energiemanager

 **STADWERKE
SCHÖNEBECK**

Stadwerke Schönebeck GmbH
Friedrichstraße 117
39281 Schönebeck
Telefon: 03126 788-688
www.stadwerke-schoenebeck.de

**RESSOURCE
VERPACKUNG**

DIE VERPACKUNG UND IHRE FUNKTIONEN

 *Die Verpackung befähigt zu mehr Nachhaltigkeit*

Schutz

Druck, Stoß,
klimatische Einflüsse,
Verlust und Diebstahl.

Lager- und Transportfunktion

Effiziente Stapelung, optimierte
Nutzung von Lager- und
Transportraum, Bilden von
Ladeinheiten.



Marketing

Form, Design, Material
und Auspackerlebnis
beeinflussen das Image
des Packgutes.

Information

Kennzeichnung und
Identifikation der
Packgüter.

Convenience

Shelf-Ready-Packaging,
Maschinengängigkeit,
Recycling, Unboxing,
Mikrowellenfähigkeit etc.

DIE VERPACKUNG

 ... reduziert Abfall und ...



... schützt Lebensmittel vor dem Verderben

SUSTAINABLE PACKAGING SOLUTIONS

 *Durch Verpackungsfunktionen die nachhaltigste Lösung*

Verpackung schützt Werte.

- » **0,07 % Anteil am CO₂e-Fußabdruck des Tablets.**
- » **Ein Tablet hat einen Fußabdruck von 240 kg CO₂e.**



Quelle: <https://www.oeko.de/publikationen/p-details/digitaler-co2-fussabdruck>

BERECHNUNG VON EMISSIONEN EINER VERPACKUNG

 CO₂e-Beratungs- und Kompensationsleistung



6.610 t CO₂e Einsparungen

allein in 2020 nachgewiesen
und mit unseren Kunden umgesetzt.

* Durchschnittliche CO₂ Emissionen eines EU-Bürgers im Jahr 2017 waren 8,8 t.
Quelle: <https://www.tagesschau.de/faktenfinder/co2-emissionen-103.html>

PORTFOLIOOPTIMIERUNG

 Artikel- und Wellpappensortenoptimierung bei einem der größten Snack-Hersteller Europas



Ressourcen Reduziert:

- » **244 t Papier**
- » **627 t CO₂e**
- » **Von 136 Papiersorten auf 36 Sorten optimiert**

* Durchschnittliche CO₂ Emissionen eines EU-Bürgers im Jahr 2017 waren 8,8 t.
Quelle: <https://www.tagesschau.de/faktenfinder/co2-emissionen-103.html>

MATERIALKOMPETENZ

■ ■ Optimale Verwendung von Wellenarten | Transport- und Logistikvorteile im Vergleich

B-Welle vs. T-Welle



- » Anzahl der Paletten um **ca. 25 % reduziert**
- » Schmalere Welle, mehr Zuschnitte auf der Palette
- » **Lagereffizienz** erhöht
- » **Lagerhaltungskosten** verringert
- » Weniger **Handling** und Verschlankung der Prozesse entlang der Supply Chain

E-Welle vs. F-Welle



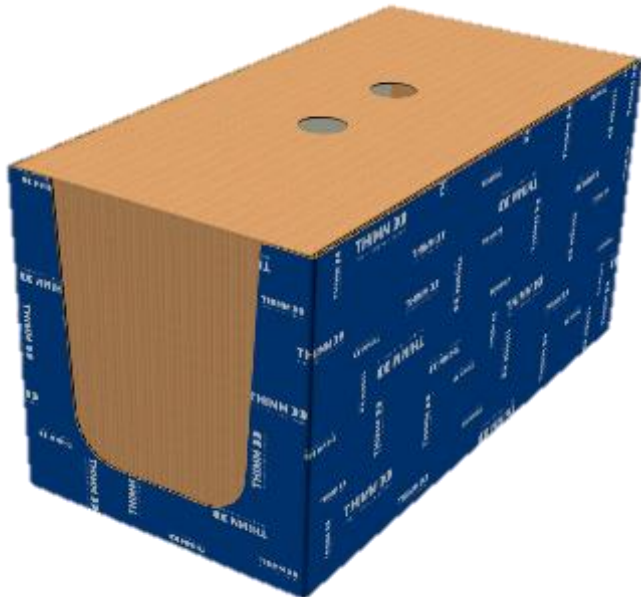
- » **Volumennutzung** des LKWs um **ca. 30 % erhöht**

NACHHALTIGE SHELF READY PACKAGING LÖSUNGEN

 Effiziente Material- und Funktionskombination

Farbeinsparung und Rohstoffeinsatz bis zu 70 %

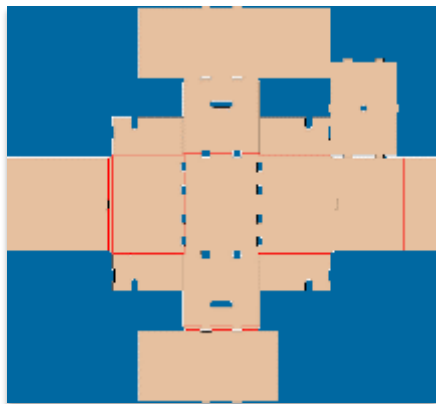
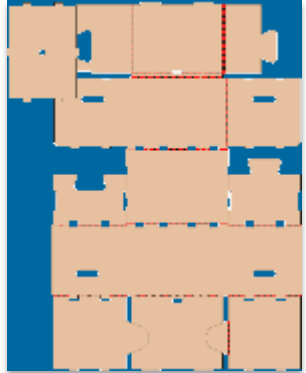
- » Druck nur auf wirklich notwendigen Verpackungsteilen
- » Tragende Konstruktion aus brauner Wellpappe ohne Druck.



- » **FSC®-zertifizierte Recyclingpapiere**
- » Bedruckte Papiere mit **reduzierten Flächengewichten**
- » **Gezielter Einsatz** weißer Papiere
- » **Wasserbasierte** Farben

MATERIAL OPTIMIERTE KONSTRUKTION

 *Neue Konstruktion – identische Eigenschaften*



152 t CO₂e vermieden
36 % geringerer Materialeinsatz
280.000 m² Wellpappe eingespart**

****40 Fußballfelder**



- Durchschnittliche CO₂ Emissionen eines EU-Bürgers im Jahr 2017 waren 8,8 t. Quelle: <https://www.tagesschau.de/faktenfinder/co2-emissionen-103.html>
- ** Bei einem Feldversuch mit 640.000 Ladungsträgern

PRODUKTPORTFOLIO

 *Transportsystem-modulare Verpackungen*



FAHRRADVERPACKUNG AUS 100% WELLPAPPE

 Ein Material erfüllt alle Anforderungen

**3 mal
wiederverwendbare
Verpackung**

**0 %
Transportschäden**

beim Testversand
von 1.200 Fahrrädern



Einsparpotential bei 800.000 Stück*:

- » 460 t Kunststoffolie
- » 286 t Palettenholz für 13.000 Paletten
- » 782 t CO₂e Emissionen

Quelle: Vier Millionen neue Fahrräder - [iwd.dewww.iwd.de](http://iwd.dewww.iwd.de/vier-millionen-neue-fahrraeder-465867) › vier-millionen-neue-fahrraeder-465867 | * Annahme 20 % verpackt (800.000 Stück) - Werksinterne Umlagerungen oder Retouren. 1,69 t CO₂e/t PE

** Durchschnittliche CO₂ Emissionen eines EU-Bürgers im Jahr 2017 waren 8,8 t. <https://www.tagesschau.de/faktenfinder/co2-emissionen-103.html>

LÖSUNG FÜR VIELFACHEN UND MEHRJÄHRIGEN EINSATZ

 *Faltbarer Mehrweg-Ladungsträger und –Transportbehälter aus expandiertem Polypropylen (EPP)*

100% recyclingfähig

zur Wiederverwendung,
100% Einstofflösung aus
geschäumtem Polypropylen

Um 60 % volumenreduzierter Rücktransport

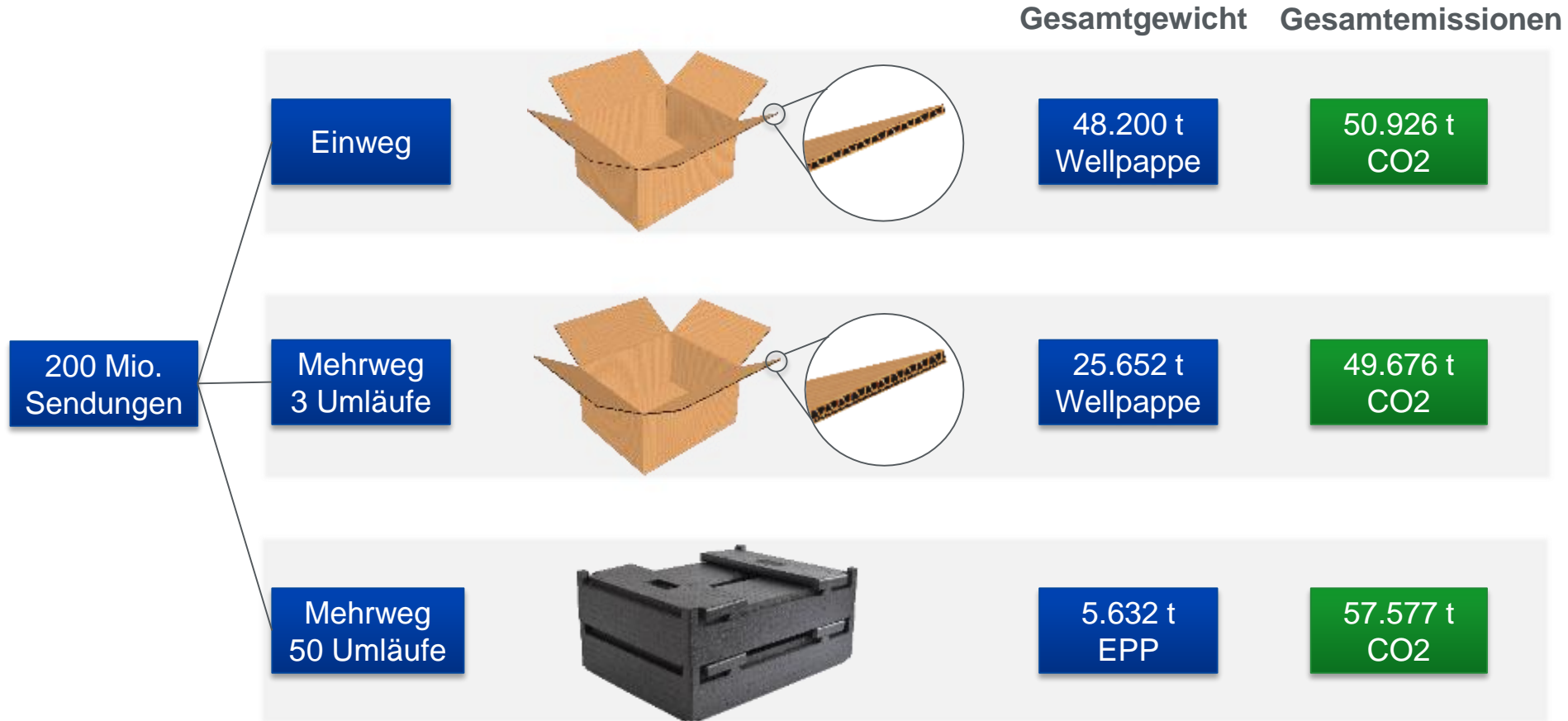
durch faltbare Konstruktion



- » Ca. 40 – 50 % **Luft** im Material = **Geringes Gewicht** große Kraft und bester Schutz
- » 1 t EPP = 500 Transportboxen **ca. 250 Umläufen** - Füllvolumen gesamt 33.500 l
- » Geschlossener **Mehrwegkreislauf** der Transportbehälter
- » **Sortenreiner Kreislauf** für neue Rohstoffe

CO₂-BETRACHTUNG: EINWEG VS. MEHRWEG

 Vergleich von drei verschiedenen Verpackungsarten



REALE WERTSTOFFKREISLÄUFE

WERTSTOFFKREISLAUF

Produktlebenszyklus von Wellpappe



Holz



Papierherstellung



Wellpappenherstellung



Wellpappe



Papierreste



Altpapier



Konsument



Verpackungen

WERTSTOFFKREISLAUF

 *Produktlebenszyklus von Schaumstoff*



Schaumstoffreste



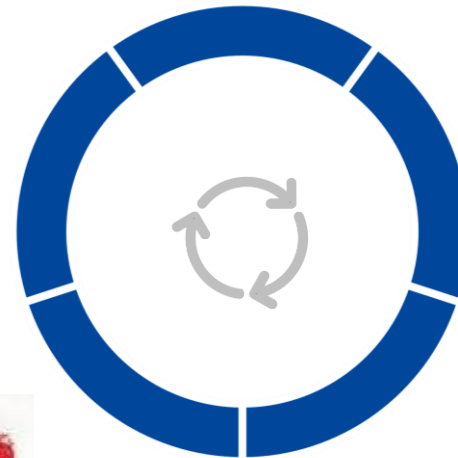
Herstellung von (Multimaterial)
Verpackungen



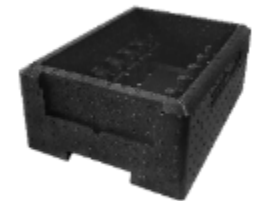
Polyethylengranulat



Schaumstoff



Rückführung von bis zu 65 % des
Materials in den Produktionsprozess



Verwendung der (Industrie-)
Verpackung am Markt



Professionelle Wertstoffsammlung
in der Industrie

WERTSCHÖPFUNG | EFFIZIENTE PROZESSE

Recycling Prozess von Produktionsabfällen

Einsatz Rohpapier: ~ **413.000 t** p.a.

Anteil FSC®-zertifiziertes Papier: > **99 %**

Anteil Recycling-Papier: ~ **79 %**

Anfallende **Produktionsreste** werden direkt in unseren Werken in Ballen gepresst und zurück an den Papierhersteller gegeben, sodass dieser die Reste erneut verarbeiten kann.



WERTSTOFFKREISLÄUFE

Fakten

Wellpappe ist natürlich.

„Verpackungen aus Wellpappe werden aus nachwachsenden Rohstoffen hergestellt, selbst der Leim ist oft aus Stärke und basiert somit auf Pflanzen. Wenn Wellpappenverpackungen in die Umwelt gelangen sollten, verursachen diese keine bleibenden Schäden, da sie vollständig biologisch abbaubar sind“ (VDW, 2021).



VIELEN DANK!

THIMM 

THE HIGHPACK GROUP



Michael Burkowski

Competence Center Sustainable Packaging Solutions

THIMM Group GmbH + Co. KG

Breslauer Straße 12 • 37154 Northeim • Deutschland

Telefon: +49 5551 703815

Mobil: +49 160 5899843

E-Mail: michael.burkowski@thimm.de

www.thimm.de