



Abschlussworkshop

„Potentialanalyse GVZ Göttingen 2020“

Vorstellung der DB Cargo und des Regionalvertriebs

DB Cargo in Zahlen



4.5

Mrd. EUR
Umsatz

29 Tsd.

Mitarbeiter

In 18 Landesgesell-
schaften

255

Mio. t

Beförderte Güter
pro Jahr

2.700

Lokomotiven

22%

Marktanteil

Im gesamten
europäischen SGV

4.200

Bediente
Gleisanschlüsse in
ganz Europa

83 Tsd.

Güterwagen

81%

Einsparung CO₂e
gegenüber dem
Straßengüterverkehr
(in g/tkm)

Auszug unseres Leistungsspektrums

Nicht nur auf der Schiene für Sie da

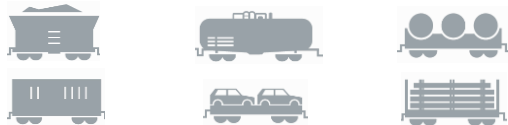


Kernprodukte

Ganzzug



Einzelwagen



Intermodal



Branchenlösungen

Chem Solution



Disposal Solution



Automotive RailNet



Scrap Solution



Oil Solution



Paper Solution



Zusatzleistungen

Tür-zu-Tür-Logistik



Schiene-logistik



Eco Solutions



Werks-rangier-dienst



Instand-haltung



RailRo-Cargo Verkehr



- Waggonvermietung
- seitengerechte Gestellung der Waggon
- Abruf- und Sammelverfahren
- Lagerhaltung
- Kommissionierung
- Mobile Instandhaltung usw.



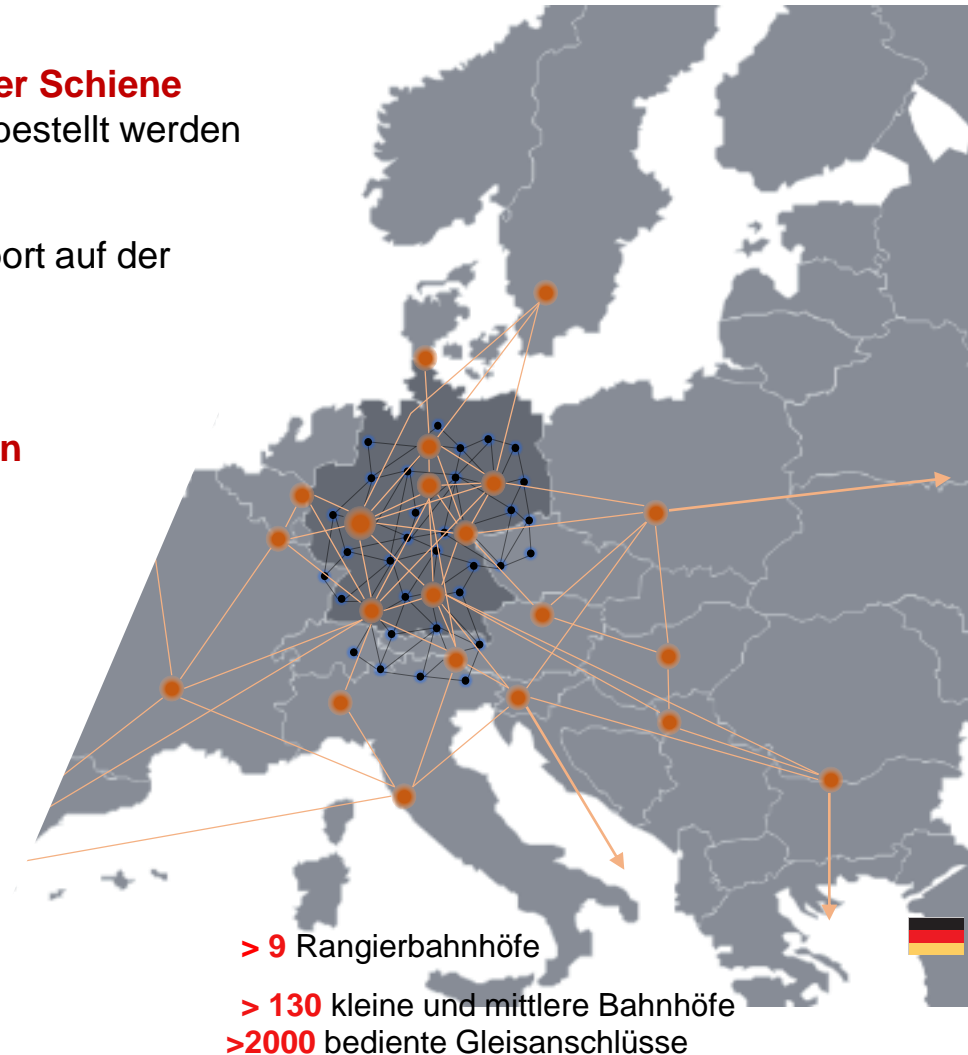
Eine gemeinsame Lösung – Ihr Nutzen

- Senkung Ihrer Logistikkosten
- Optimierung Ihres Ressourceneinsatzes
- Langfristige Planungssicherheit und hohe Zuverlässigkeit
- Ein zertifizierter Partner

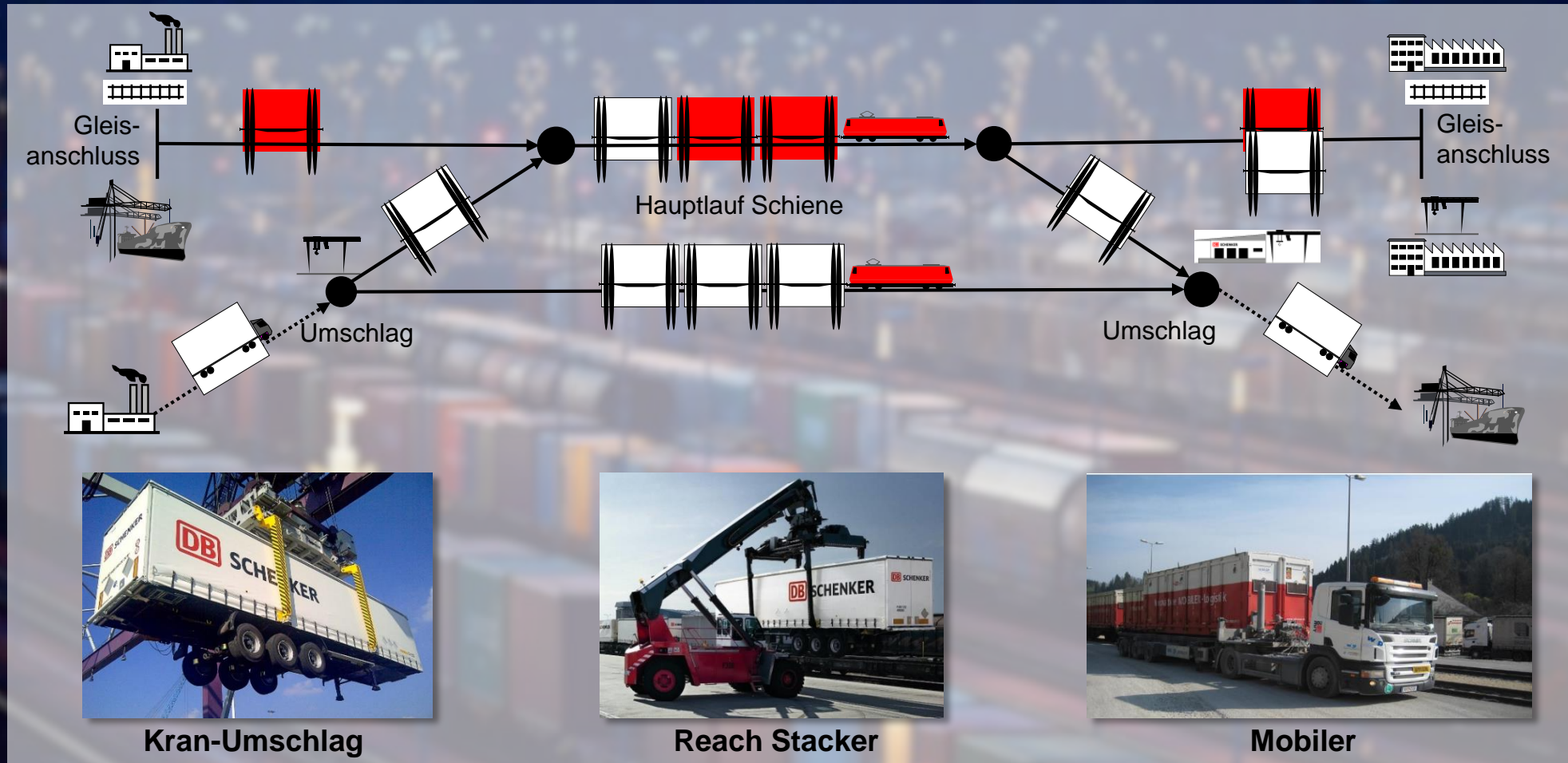
Wir setzen für die Zukunft des Einzelwagensystems klar auf Wachstum

Starker Einzelwagenverkehr (EV)

- Mit dem EV können **einzelne Sendungen auf der Schiene** transportiert werden, ohne dass ein ganzer Zug bestellt werden muss
- Der EV ist die **grüne Alternative** zum Lkw: der Transport auf der Schiene erzeugt **80% weniger CO₂-Emissionen**
- Der EV bietet flächendeckenden **Zugang zum europäischen Schienengüterverkehrsnetz**
- **Europaweite Logistikketten** können über eigene Gesellschaften oder Partner sichergestellt werden
- Der EV ist **aufnahmefähig für weitere Mengen** und der Wechsel ist denkbar einfach



Flexible Logistiklösungen für Ihre individuellen Bedürfnisse



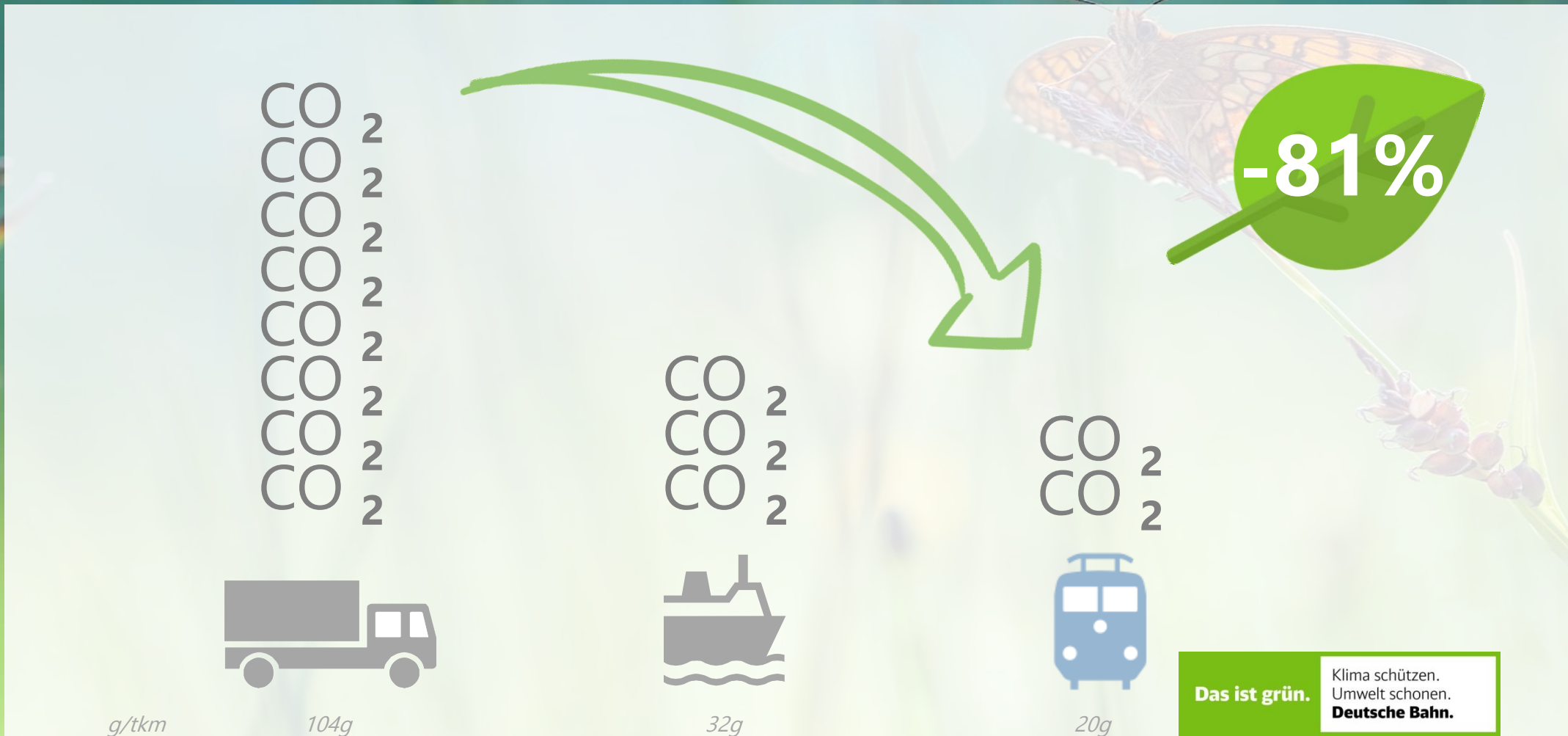


Nachhaltigkeit gehört bei **DB Cargo** dazu

Als Kunde von DB Cargo können Sie ohne viel Aufwand Ihren Anteil zum Klimaschutz leisten und aktiv die Welt von morgen mitgestalten. Mit jedem Transport, der von der Straße auf die Schiene verlegt wird, werden die Treibhausgasemissionen verringert.



Die Schiene ist das umweltfreundlichste Verkehrsmittel. Wie groß ist der Umweltvorteil der Schiene im Vergleich?



Welche Lösungen bietet DB Cargo für Kunden mit ambitionierten Umweltzielen?

Der **Umweltvorteil** der Schiene
ist Ihnen **noch nicht grün** genug?

DBeco plus



**CO₂
Vermeidung**

DBeco neutral



**CO₂
Kompensation**

Zeigen Sie wie grün Sie fahren!



Machen Sie den **Umweltvorteil** der Schiene Ihrer Transporte **transparent** und **nutzen** Sie ihn **aktiv für Ihr Unternehmen!**



- Kostenlose Urkunde für Bestandskunden
- Theoretischer Umweltvergleich Straße/Schiene
- Berechnung erfolgt mittels EcoTRANSIT World (www.ecotransit.org)

Der Regionalvertrieb bietet Ihnen optimale Betreuung vor Ort und persönlich



Europaweiter Partner vor Ort

- über **20 Standorten europaweit**
- **regionales Know-how** mit engen Kontakten zu Verbänden und regionalen Partnern
- Entwicklung von **branchenübergreifende** Lösungen für **Ihre gesamte Wertschöpfungskette**



Spezialist für Neukunden

- Wir sind **Ihr Zugang** zur Schiene, auch ohne direkten Gleisanschluss
- Wir sind Ihr Ansprechpartner für Schienenlogistik und gerne für Sie **direkt vor Ort**
- Wir erarbeiten mit Ihnen die Anforderungen an Ihre Logistik, entwickeln **optimale Logistikkonzepte**



Ansprechpartner für Ihre Gleisanschlussentwicklung

- Wir unterstützen Sie bei der Planung, Entwicklung und Bau eines **eigenen Gleisanschlusses**
- Wir kennen die **Fördermöglichkeiten** und beraten Sie hierzu
- Wir begleiten Sie gern zu allen wesentlichen Terminen – u.a. dem **Eisenbahnbundesamt**

Ihre Experten in Deutschland



Berlin
Axel Winkelmann
Tel.: +49 30 297 57510
Mobil: +49 160 8840865
axel.winkelmann@deutschebahn.com

Bremen
Martin Wessel
Tel.: +49 541 915 1716
Mobil: +49 160 97418197
martin.wessel@deutschebahn.com

Duisburg
Michael Lenk
Tel.: +49 203 3017 3071
Mobil: +49 1523 7549196
michael.lenk@deutschebahn.com

Frankfurt
Bernd Hartmann
Tel.: +49 69 265 42905
Mobil: +49 160 97460643
bernd.hartmann@deutschebahn.com

Hagen
Klaus Vollmer
Tel.: +49 2331 934 1609
Mobil: +49 160 97487207
klaus.vollmer@deutschebahn.com

Halle
Astrid Dieckow
Tel.: +49 345 215 8020
Mobil: +49 170 9154199
astrid.dieckow@deutschebahn.com

Hamburg
Erik Bentzel
Tel.: +49 40 391 850030
Mobil: +49 160 97471862
erik.bentzel@deutschebahn.com

Hannover
Hubert Franke
Tel.: +49 511 286 1805
Mobil: +49 160 97487200
hubert.franke@deutschebahn.com

Mannheim & Stuttgart
Martina Harrer
Tel.: +49 711 35880 293
Mobil: +49 171 3380647
martina.harrer@deutschebahn.com

München
Marion Duldner
Tel.: +49 89 1308 6167
Mobil: +49 151 61303975
marion.duldner@deutschebahn.com

Nürnberg
Wolfgang Rebhan
Tel.: +49 911 219 1960
Mobil: +49 160 97404364
wolfgang.rebhan@deutschebahn.com

Ihre Vorteile als DB Cargo-Kunde



Kein eigener Gleisanschluss nötig

Dank unserer Railports und europaweiten Partner können Sie auch ohne eigenen Gleisanschluss alle Vorteile der Schiene nutzen.

Kein ganzer Zug notwendig

Bereits ab einem Waggon organisieren wir Transporte nach Ihren individuellen Bedürfnissen – auch von Tür zu Tür. Es lohnt sich immer, den Hauptteil der Strecke mit Zügen zurückzulegen.

Umweltschonender Transport

Mit uns sind Ihre Güter umweltschonend als „grüner Transport“ unterwegs. Im Vergleich zum LKW sind unsere Lösungen CO₂-reduziert bis -frei. Außerdem setzen wir konsequent auf Ökostrom.

Schneller als ein LKW

Bei weiteren Entfernungen erreichen Züge oft schneller als Lastkraftwagen ihre Ziele. Verzögerungen durch Stau sind im Schienenverkehr praktisch nicht vorhanden.

Wir verladen (fast) alles

Mit über 2.800 Zügen pro Tag transportieren wir von Automotive über Konsumgüter bis Stahl (fast) alles für Sie – quer durch Europa.

Vielen Dank für Ihre Aufmerksamkeit

Ihre Ansprechpartner in der Region:

Hubert Franke

Florian Vorbau